

4579.01

Multifunktion MIMO- Antenne

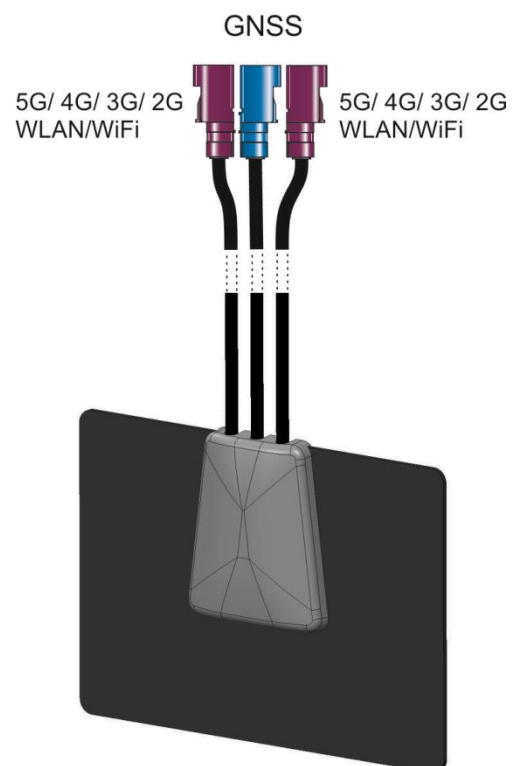
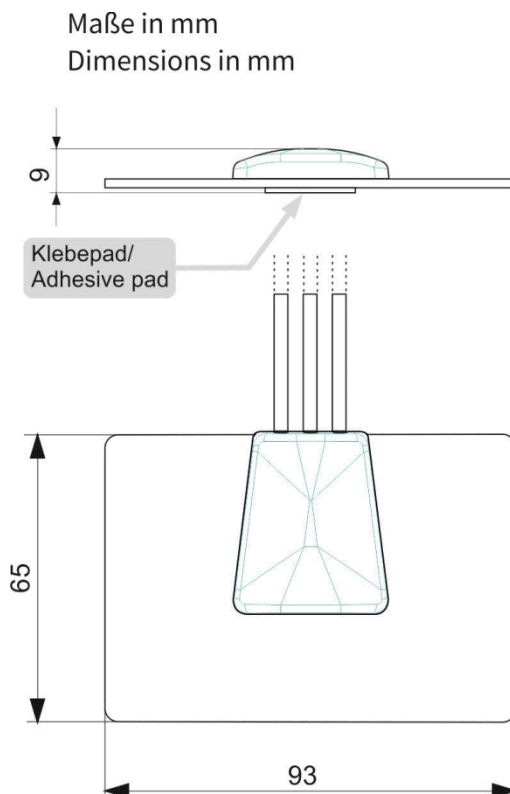
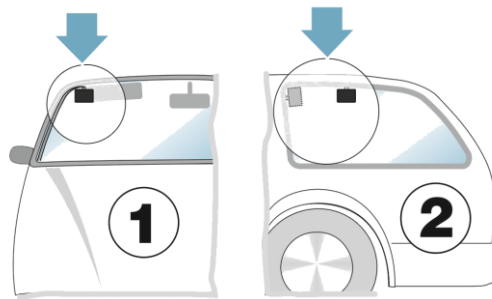
Glasklebe-Innenantenne zur Klebefestigung an der Frontscheibe (1) oder an Seitenscheibe (2) mit folgenden Eigenschaften:

- 2-Anschlüsse Mobilfunk MIMO 5G/4G/3G/2G oder wahlweise 2-Anschlüsse WLAN/WiFi oder nutzbar als Kombination aus beiden Betriebs-Bereichen
- aktive GPS/GLONASS/Galileo/Beidou-Antenne (Phantomspesung)
- 2 SAW Filter

Multifunction MIMO- Antenna

An internal glass mount antenna for adhesive mounting on the car windscreen (1) or on side panes (2) with the following functions:

- 2 connections mobile MIMO 5G/4G/3G/2G or optionally 2 connections WLAN/WiFi or usable as a combination of both operational bands
- Active GPS/GLONASS/Galileo/Beidou Antenna (Phantom Power Supply)
- 2 SAW Filter



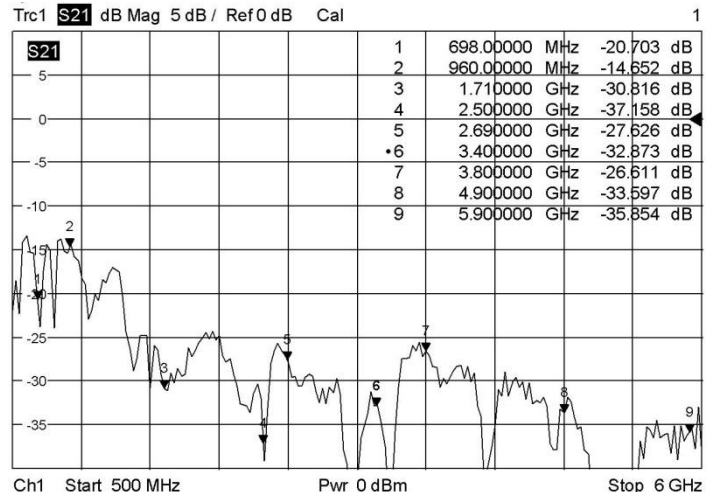
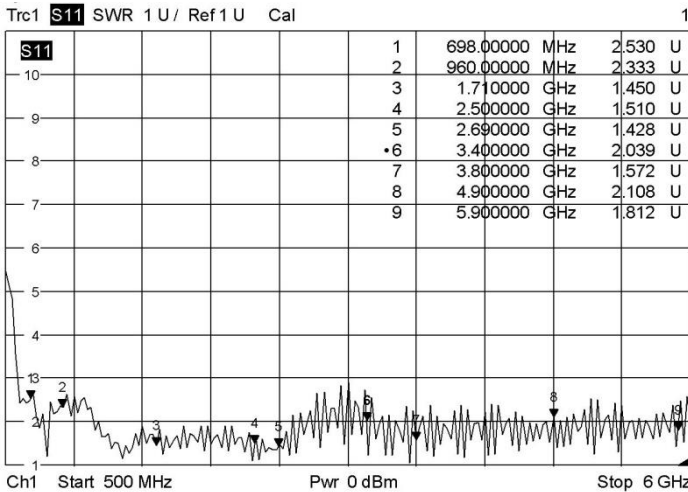
Irrtümer und technische Änderungen vorbehalten / Errors and technical changes reserved



4579.01

VSWR

Isolation



Betriebs-Bereiche	Operational Bands	5G/4G/3G/2G			WLAN / Wi-Fi	GPS/GLONASS/Galileo/Beidou
Frequenz Bereich [MHz]	Frequency Range [MHz]	698 - 960	1710 - 2170	2500 - 3800	2400-2500 / 5100-5800	1562 - 1612
Verstärkung, typ.	Amplification, typ.					22 ±3 dB
Gewinn, max.	Gain, max.	2 dBi	4 dBi	5 dBi	5 dBi / 6 dBi	25 dBic typ.
Polarisation	Polarization	vertikal / vertical				RHCP
Impedanz	Impedance	50 Ω				
Anpassung	VSWR	≤ 2,5 : 1				≤ 1,5 : 1
Eingangsleistung, max.	Input Power, max.	4 W				
Entkopplung	Isolation	≥ 20 dB *	≥ 25 dB *			≥ 35 dB
Rauschmaß, typ.	Noise Figure, typ.					1,7 dB
Stromversorgung Phantom	Power Supply Phantom					+ 3,0...5,0 V 15...25 mA
Kabel	Cable	2x 2,0 m RG 174				2,0 m RG 174
Steckverbinder	Connector	2x FAKRA (f)-D				FAKRA(f)-C

* Port to Port (MIMO)

Irrtümer und technische Änderungen vorbehalten / Errors and technical changes reserved

Antennentechnik Bad Blankenburg GmbH • In der Buttergrube 3-7 • 99428 Weimar – Legefild

Internet: www.atbb.eu

E-Mail: info@atbb.eu

Tel: +49 3643 4771-100

Fax: +49 3643 4771-190